

# 安全はすべてに優先する!



# 重篤事故ゼロ

## 安全就業対策の重要性

### 1 安全就業に係る組織体制

- (1) 安全委員会等の設置
  - ア. 安全対策基本計画の策定
  - イ. 安全基準(職種別含む)の策定
- (2) 安全担当理事を選任
- (3) 安全推進委員(センター職員)を選任
- (4) 地域・職群班長(地域・職群班長がない場合はベテラン会員)を選任

### 2 安全就業の取組

- (1) 安全意識向上のための普及啓発
  - ア. 会員への安全教育・講習・研修会等の実施
  - イ. 会員の健康状態の(定期健康診断・就業前の健康チェック)把握
  - ウ. 「高齢労働者の安全と健康管理のためのガイドライン」の周知

### (2) 安全委員による安全パトロールの実施

- ア. 定期的な実施が必要
- イ. 安全基準に基づく就業内容の点検、是正指導
- ウ. 安全基準に基づく作業用具等の点検、是正指導

### 3 事故防止の基本と対策

- (1) 事故発生予防
  - ア. 事故発生のメカニズムと防止対策の周知・徹底
  - イ. ヒヤリ・ハット事例の収集・周知・徹底
- (2) 事故発生時の対応
  - ア. 事故発生時の受診・措置等の周知・徹底(一人就業禁止の徹底)
  - イ. 安全委員会による事故原因の調査
  - ウ. 事故原因調査結果に基づく対策の周知・徹底
- (3) 交通事故の防止
  - ア. 高齢運転者等に係るガイドラインの周知
  - イ. 運転年齢制限導入の検討
  - ウ. 就業途上でのもらい事故への注意喚起



## 非推奨作業

危険・有害な作業を内容とする仕事、会員である高齢者にふさわしくないと判断される作業は推奨しておりません。



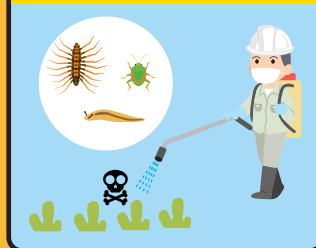
### 植木剪定

▶ 高所(地上より2mを超える足場の高さ)での作業



### 薬剤散布

▶ 農薬・害虫駆除剤等の散布作業



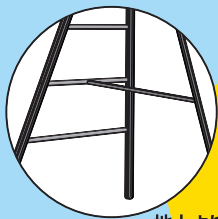
### 樹木伐木等

▶ チェーンソーを使つての樹木伐木作業等



※ 厚生労働省が定める「特別教育」・「安全衛生教育」が必要な作業です。

## 注意事項



### 三脚

地上より2mまでの足場の高さでの作業で使用する内閉じ防止金具を使用する



### 草刈り

刈払機を使つての草刈り作業  
飛石防止ネット、看板、コーン等の設置



### 熱中症予防

光化学スモッグ注意報及び熱中症警戒アラートが発令されたら積極的な熱中症予防行動を行う



### ハチなど虫刺され予防

黒系統は避ける。  
長靴・肌に密着しない  
長袖長ズボン・革の手袋装着

